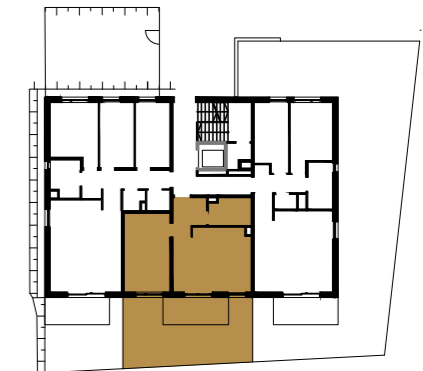


ETAP 2, FAZA 1



Budynek	V								
Nr klatki	V								
Piętro	P	1	2						
Nr mieszkania	2								

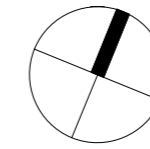
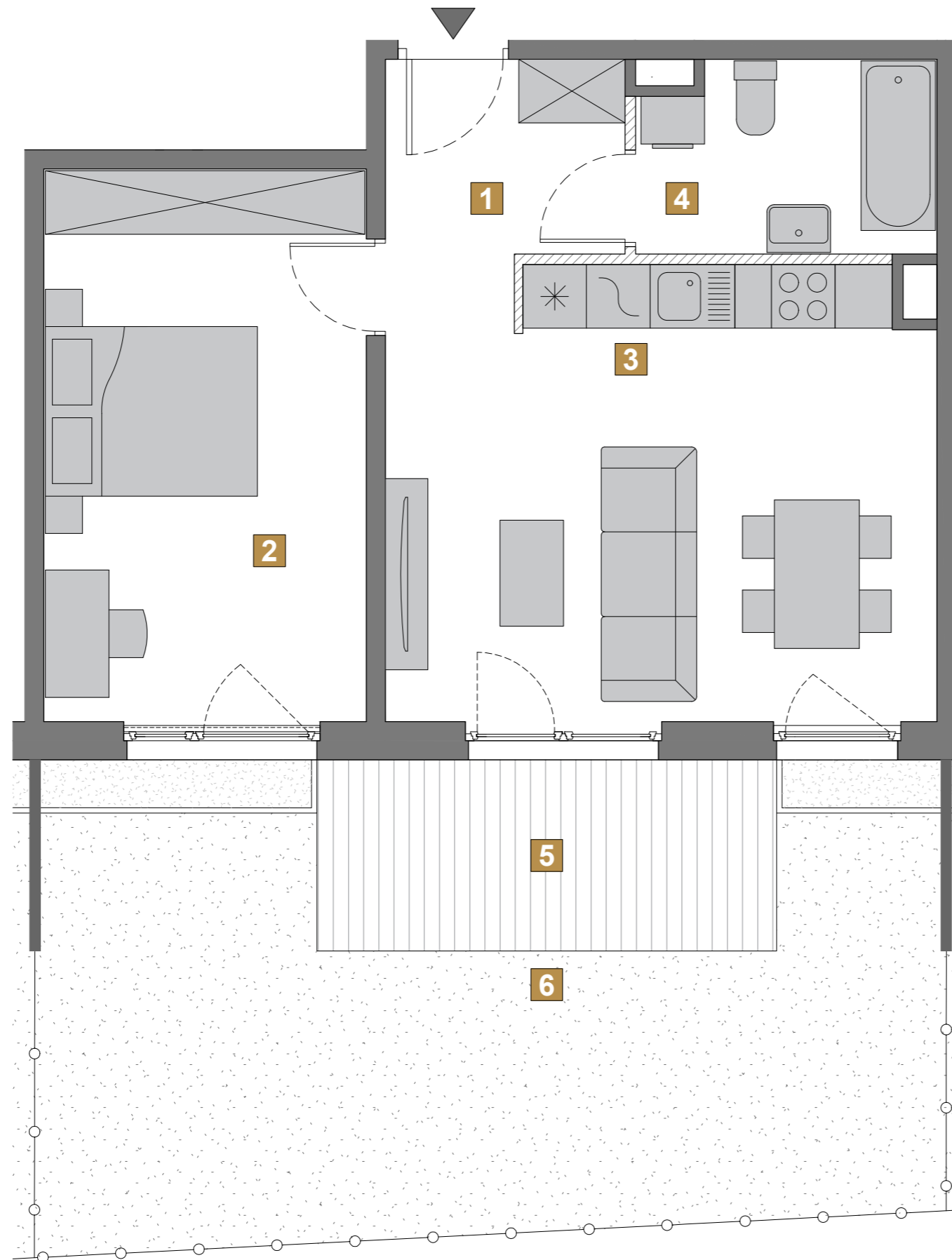
ZESTAWIENIE POMIESZCZEŃ:

1	HOL	4.09 m ²
2	POKÓJ	15.60 m ²
3	SALON Z ANEKSEM	22.02 m ²
4	ŁAZIENKA	4.93 m ²
	ŚCIANKI DO REARANŻACJI	0.46 m ²

POWIERZCHNIA UŻYTKOWA: 46.64 m²

POWIERZCHNIA RZECZYWISTA: 47.10 m²

5	UTWARDZENIE	7.81 m ²
6	OGRÓDEK	30.63 m ²



1. WYMIARY POMIESZCZEŃ, LOKALIZACJĘ PRZYBORÓW SANITARNYCH, ROZMIESZCZENIE PUNKTÓW INSTALACYJNYCH ITP. PODANO ZGODNIE Z PROJEKTEM BUDOWLANYM. MOGĄ WYSTĄPIĆ NIEWIELKIE RÓŻNICE WYMIARÓW I USYTUOWANIA ELEMENTÓW POWSTAŁE W TRAKCIE REALIZACJI PRAC BUDOWLANYCH. PODANE W PROJEKCIE BUDOWLANYM WYMIARY SĄ WYMIARAMI W ŚWIETLE PIONOWYCH PRZEGRÓD (ŚCIAN) W STANIE SUROWYM.
 2. POWIERZCHNIA UŻYTKOWA LOKALU JEST OKREŚLONA NA PODSTAWIE ROZPORZĄDZENIA MINISTRA TRANSPORTU, BUDOWNICTWA I GOSPODARKI MORSKIEJ Z 25.04.2012 R. W SPRAWIE SZCZEGÓŁOWEGO ZAKRESU I FORMY PROJEKTU BUDOWLANEGO, ZGODNIE Z ZASADAMI ZAWARTYMI W POLSKIEJ NORMIE PN-ISO 9836: 1997 I OPISANYMI PONIŻEJ: OBLICZONA JEST W METRACH KWADRATOWYCH Z DOKŁADNOŚCIĄ DO DWÓCH MIEJSC PO PRZECINKU, DLA WYMIARÓW LOKALU W STANIE WYKOŃCZONYM, NA POZIOMIE PODŁOGI, NIE LICZĄC LISTEW PRZYPODŁOGOWYCH, PROGÓW ITP. WLICZONE SĄ POWIERZCHNIE ELEMENTÓW NADAJĄCYCH SIĘ DO DEMONTAŻU TAKICH JAK: RURY, KANAŁY. NIE SĄ WLICZONE POWIERZCHNIE OTWORÓW NA DRZWI I OKNA, NISZE W ELEMENTACH ZAMYKAJĄCYCH ORAZ POWIERZCHNIE ZAJĘTE PRZEZ ŚCIANKI DZIAŁOWE.
 3. PRZEDSTAWIONA NA RZUCIE ARANŻACJA MA CHARAKTER PRZYKŁADOWY, UMEBLOWANIE NIE STANOWI WYPOSAŻENIA NABYWANEGO LOKALU.

SKALA: 0 100 200cm

- BELKA / PODCIĄG / RÓŻNICA WYS.
- ŚCIANKI DO REARANŻACJI
- SKARPY